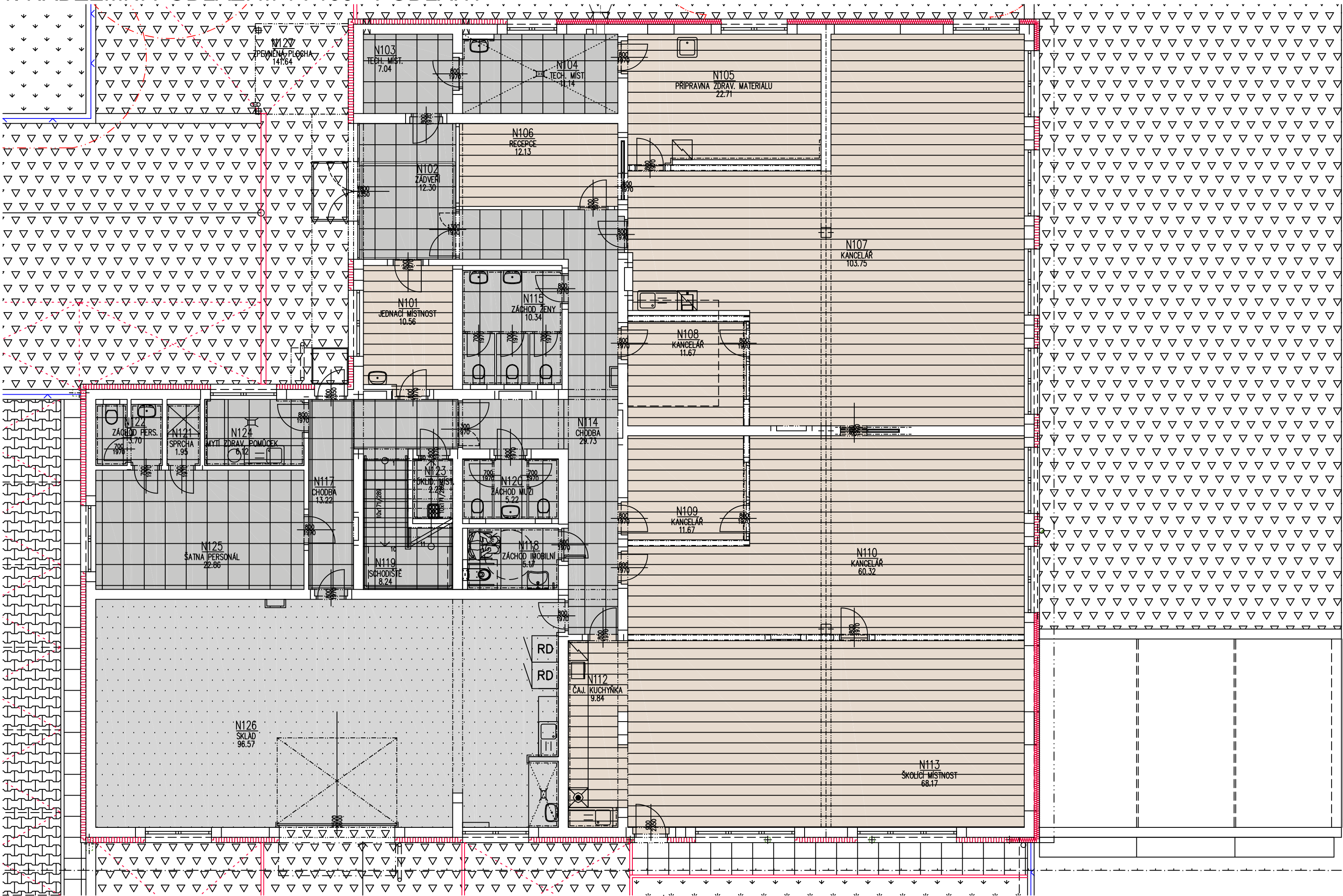


1. NADZEMNÍ PODLAŽÍ M 1 : 100 - PODLAHY



LEGENDA PODLAHOVÝCH KRYTIN:

TECHNICKÁ SPECIFIKACE KERAMICKÝCH DLAŽEB (ZÁCHODY, KOUPELNY, CHODBY):	
- DRUH VÝROBKU	DLAŽBA
- MATERIÁL	KERAMIKA
- TYP	DLAŽDICE SLINUTÁ, NEGLAZOVANÁ
- BARVA ZÁKLADNÍ	ČERNÁ
- POVRCH	MAT
- MRAZUVZDORNOST	ANO
- PROTISLUZNOST	R10/B
- ROZMĚRY	
- JMENOVITÝ ROZMĚR (MM)	598X598
- TLOUŠŤKA (MM)	10 MM

TECHNICKÁ SPECIFIKACE KERAMICKÝCH SCHODOVEK (SCHODIŠŤOVÉ STUPNĚ):

- DRUH VÝROBKU	SCHODOVKA
- MATERIÁL	KERAMIKA
- BARVA ZÁKLADNÍ	ČERNÁ
- POVRCH	MAT
- MRAZUVZDORNOST	ANO
- PROTISLUZNOST	R10/B
- ROZMĚRY	
- JMENOVITÝ ROZMĚR (MM)	300X1200
- TLOUŠŤKA (MM)	10 MM

TECHNICKÁ SPECIFIKACE PODLAHOVÉ VINYLÓVÉ DÍLCE (SKLADY, KANCELÁŘE, PŘEDNÁŠKOVÁ MÍSTNOST, CHODBY):

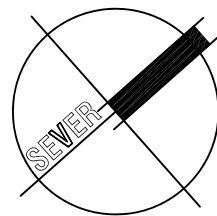
- ROZMĚR LAMELY:	1 200 X 180 MM
- BAREVNOST:	DUB PÁLENÝ
- DESIGN A TEXTURA DOKONALE IMITUJÍCÍ PŘÍRODNÍ MATERIÁL,	
- ODOLNOST PODLAHOVINY K VLNĚNÍ PROSTŘEDÍ,	
- SNADNÁ ÚDRŽBA,	
- VYSOKÁ ODOLNOST K OPOTŘEBENÍ,	
- VYNIKAJÍCÍ ROZMĚROVÁ STÁLOST,	
- VYSOKÁ CHEMICKÁ ODOLNOST POVRCHU,	
- VHODNOST PRO PODLAHOVÉ VYTÁPĚNÍ,	
- DOBRÝ TEPLOTNÍ VJEM A SNADNÁ ÚDRŽBA,	
- VELMI NÍZKÁ ÚROVEŇ HLUKU,	
- ODOLNOST PROTI VLIVU KOLEČKOVÉ ŽIDLE,	
- POKLÁDÁNÍ NA PRUŽNÝ PODKLAD,	

TECHNICKÁ SPECIFIKACE (SKLAD):
- BETON C 20/25
- DVOUKOMPONENTNÍ UZAVÍRACÍ BAREVNÝ NÁTĚR NA BÁZI EPOXIDOVÉ PRYSKYŘICE (2x VRSTVY)

TECHNICKÁ SPECIFIKACE (ŠTĚRKOVÁ PLOCHA):
- ŠTĚRK FRAKCE 0 –63 (DO BUDOUCNA BUDOU ZPEVNĚNÉ PLOCHY PŘED BUDOVOU OPATŘENY ŽULOVOU DLAŽBOU)

TECHNICKÁ SPECIFIKACE (TRÁVNÍK):
- TRÁVNÍKOVÉ SEMENO

TECHNICKÁ SPECIFIKACE (VENKOVNÍ VELKOFORMÁTOVÁ DLAŽBA):
- VYSOCE PEVNOSTNÍ VIBROLISOVANÁ DVOUVRSTVÁ BETONOVÁ DLAŽBA
- ROZMĚR 400X400X40 MM
- POVRCH STANDARD
- BARVA PŘÍRODNÍ



POZNÁMKA:

- ÚROVEŇ PODLAHY 1.NP = ±0,000 M = 405,65 M.N.M. (VZTAŽENO K ULIČNÍ VPUSTI V KOMUNIKACI PŘED VSTUPEM NA POZEMEK = 406,46 M.N.M.), ÚROVEŇ ČISTÉ PODLAHY 1.NP= 405,80 M.N.M.
- ÚROVEŇ PODLAHY 2.NP +3,600 M
- NEDÍLNOU SOUČÁSTÍ STAVEBNÍ ČÁSTI DOKUMENTACE JSOU I OSTATNÍ DÍLY DOKUMENTACE (STATIKA, POŽÁRNĚ BEZPEČNOSTNÍ ŘEŠENÍ, APOD.)
- V PŘÍPADĚ NESROVNALOSTÍ MEZI PROJEKTOVOU DOKUMENTACÍ A SE ZJIŠTĚNÝM SKUTEČNÝM STAVEM JE NUTNO KONTAKTOVAT PROJEKTANTA A ZÁLEŽITOST ŘEŠIT !!!
- V PRŮBĚHU REALIZACE STAVBY SE MOHOU OBJEVIT NOVÉ SKUTEČNOSTI, KTERÉ MOHOU OVLIVNIT PŮVODNÍ ZÁMĚR ZAPRACOVANÝ DO DOKUMENTACE A PROTO JE NUTNÉ VŠECHNY TYTO PŘÍPADNÉ ZÁLEŽITOSTI NEPRODLENĚ KONZULTOVAT S PROJEKNTANTEM.
- PŘI VEŠKERÝCH BOURACÍCH PRACÍCH BUDE ZAJIŠTĚNO PODEPŘENÍ DOTČENÝCH NOSNÝCH KONSTRUKCÍ.
- PROSTUPY JEDNOTLIVÝCH PROFESÍ (ELEKTRO SILNOPROUD A SLABOPROUD, KANALIZACE, VODA, VYTÁPĚNÍ, VZDUCHOTECHNIKA APOD.) JE NUTNO KONZULTOVAT PŘED JEJICH PROVÁDĚNÍM
- PŘED OBJEDNÁNÍM PODLAHOVÝCH KRYTIN, KERAMICKÝCH OBKLADŮ APOD. BUDE NA ZÁKLADĚ PŘEDLOŽENÝCH VZORKŮ INVESTOREM ODSOUHLASEN TVAR, BAREVNOST, ZPŮSOB POLOŽENÍ APOD.
- VEŠKERÉ ROZMĚRY PŘEKLADŮ, OTVORŮ APOD. NUTNO PŘED OBJEDNÁNÍM OVĚRIT PŘÍMO NA STAVBĚ
- VEŠKERÉ PROSTUPY STĚNAMI ODDĚLUJÍCÍMI RŮZNÉ POŽÁRNÍ ÚSEKY BUDOU PRO PROVEDENÍ INSTALACÍ OPATŘENY POŽÁRNÍMI UCPÁVKAMI ČI MANŽETAMI.

HLAVNÍ ING. PROJEKTU:	ZODP. PROJEKTANT:	VYPRACOVAL:	HLAVNÍ PROJEKTANT:
LIBOR KLUBAL, DIS.	LIBOR KLUBAL, DIS.	LIBOR KLUBAL, DIS.	LIBOR KLUBAL, DIS.
LIBOR KLUBAL, DIS.	LIBOR KLUBAL, DIS.	LIBOR KLUBAL, DIS.	ZBOROVSKÁ 493, 547 01 NÁCHOD
LIBOR KLUBAL, DIS.	LIBOR KLUBAL, DIS.	LIBOR KLUBAL, DIS.	TEL.: 739 278 085, E-MAIL: KLUBAL.LIBOR@GMAIL.COM
STAVEBNÍK:			ZPRACOVATEL PROFESÍ: LIBOR KLUBAL, DIS.
OBLASTNÍ CHARITA NÁCHOD, MLÝNSKÁ 189, 547 01 NÁCHOD			ZBOROVSKÁ 493, 547 01 NÁCHOD
TEL.: 491 433 499, E-MAIL: CHARITA@NACH.HK.CARITAS.CZ			TEL.: 739 278 085, E-MAIL: KLUBAL.LIBOR@GMAIL.COM
NÁZEV AKCE:			STUPEŇ DOKUMENTACE:
STAVEBNÍ ÚPRAVY, PŘÍSTAVBA A NÁSTAVBA Č.P. 1994			PROJEKTOVÁ DOKUMENTACE PRO PROVÁDĚNÍ STAVBY
UL. DOBENÍNSKÁ, NÁCHOD			KATASTRÁLNÍ ÚZEMÍ: NÁCHOD
			NA PARCELE:
			P.P.Č. 1863/1, 1863/2, 1863/4
ČÁST DOKUMENTACE:			ST.P.Č. 3363, 3651
D – DOKUMENTACE OBJEKTŮ A TECHNICKÝCH A TECHNOLOGICKÝCH ZAŘÍZENÍ			
D.1 DOKUMENTACE STAVEBNÍHO NEBO INŽENÝRSKÉHO OBJEKTU			
D.1 SO 01 Č.P. 1994			
D.1.1 ARCHITEKTONICKO STAVEBNÍ ŘEŠENÍ			
NÁZEV PŘÍLOHY:			ČÍSLO PŘÍLOHY:
1. NADZEMNÍ PODLAŽÍ – PODLAHY			D.1.1.09 SO 01
			ČÍSLO ZMĚNY: